

# LA ESCUELA EN CASA

ESO-Bach

Procurad que vuestros hijos/as respeten el horario escolar, levantándose y desayunando en el horario habitual (de lunes a viernes). Tienen que entender que no estamos de vacaciones.

## Sa-Fa Consejos

### Alumnos



Entender el papel activo que tienen que asumir.

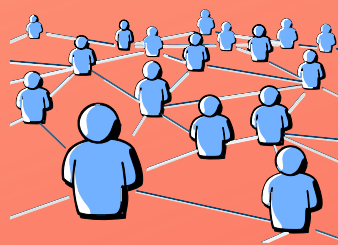
Hacer un buen uso de las redes sociales.

Ser críticos con las noticias y con los mensajes que recibimos de los medios de comunicación.

Establecer comunicación con los profesores.

Entregar las tareas en los tiempos establecidos.

Concretar horarios de trabajo y cumplirlos.



### Familias

Ayudar a vuestros hijos/as a organizarse en la gestión de las tareas escolares.



Pactar con él/ella el tiempo dedicado a cada materia.

Supervisar la distribución del tiempo y el buen uso de las nuevas tecnologías.

#yomequedoencasasafa  
#coronavirus