



14 de juny
**DIA MUNDIAL
DONACIÓ DE
SANG**

DONACIÓ DE SANG

És un procediment voluntari i solidari per ajudar a salvar la vida dels demés.

PASOS A SEGUIR



Poden donar 3 cops a l'any



Poden donar 4 cops a l'any



1
Visitar al banc de sang de qualsevol establiment de salut.



2
Portar i ensenyar el teu DNI.



3
Respondre un test o qüestionari de salut.



4
Realitzar-se una prova per conèixer el teu nivell d'hemoglobina.

EL PRONAHEBAS

És l'òrgan tècnic, normatiu de la **Direcció General de Salut** de les Persones. Estableix les normes per a garantir l'ús oportú de sang.

Compatibilitat de grups

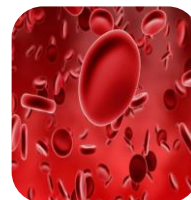
		DONANT							
		0-	0+	A-	A+	B-	B+	AB-	AB+
RECEPTOR	0-	●							
	0+	●	●						
	A-	●		●					
	A+	●	●	●	●				
	B-	●				●			
	B+	●	●			●	●		
	AB-	●		●	●	●		●	
	AB+	●	●	●	●	●	●	●	●

0- ÉS EL DONANT UNIVERSAL

El grup universal és el 0- només pot rebre sang del seu grup però pot donar-ne a tothom.

Qui necessita de la donació de sang?

- Cirurgies, trasplantaments o en qualsevol hemorràgia.
- En tractaments de leucèmia o qualsevol altre tipus de càncer.
- En casos d'anèmia o aplàsia medul·lar.
- Les cremades extenses disminueixen el temps de vida dels glòbuls vermells.



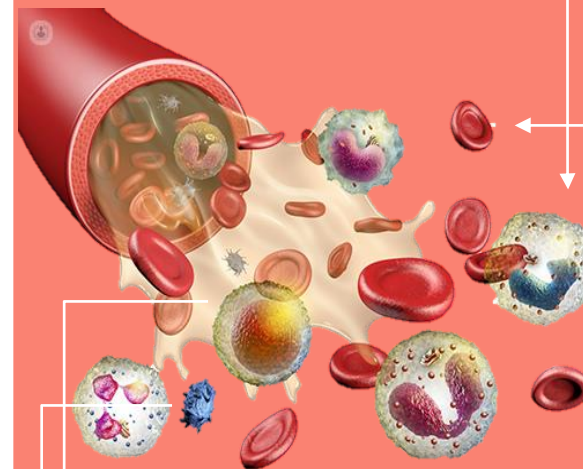
COM ESTÀ CONSTITUÏDA LA SANG?

Glòbuls vermells

Transporten l'oxigen gràcies a l'hemoglobina.

Glòbuls blancs

Ajuden a combatre infeccions i altres malalties.



Plasma

Es troben suspeses les cèl·lules sanguínies.

Plaquetes

Ajuden a produir coàguls sanguinis per a fer més lent el sagnat o frenar-ho.