



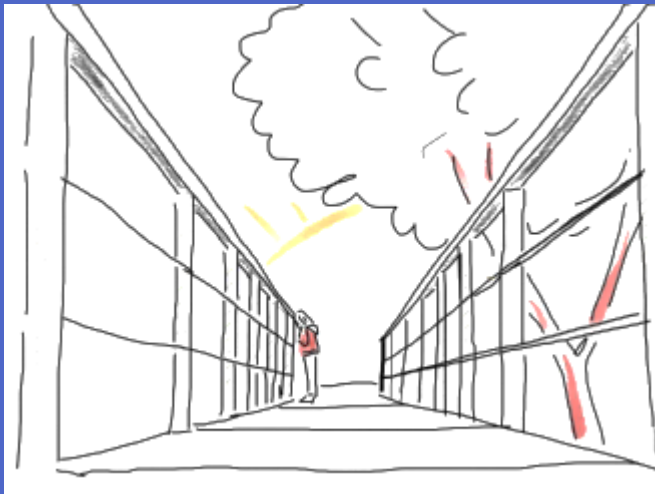
## Metodología de trabajo

El centro se encuentra en un proceso de renovación pedagógica recogido en el Modelo Educativo Sa-Fa y común para nuestras siete escuelas llamado **Pasarela Innovación**

El objetivo es ofrecer una educación del siglo XXI a nuestros alumnos:

- Rutinas y destrezas de pensamiento
- Aprendizaje cooperativo
- *Learning by doing*
- Evaluación competencial

### **Pasarela innovación**



**Metodologías activas** que hagan a nuestros alumnos protagonistas de su aprendizaje



**La educación emocional** la trabajamos en todas las etapas, ya que la consideramos un eje transversal

